

COMPACT

3-PHASIGE SCHALTNETZTEILE DER NEUESTEN GENERATION

EMPARRO® 3~ PREMIUM POWER

Die Emparro-Familie von Murrelektronik bekommt Zuwachs. Die neu entwickelten 3-phasigen Schaltnetzteile für 24-V-Anwendungen sind wertvolle Bausteine für erstklassige Lösungen in Sachen Stromversorgung – Premium Power von Murrelektronik. Sie sind bemerkenswert zuverlässig, außergewöhnlich leistungsstark und sie kommen mit besonders wenig Platz im Schaltschrank aus.

EMPARRO® 3~ STEHT FÜR...

- **maximale Zuverlässigkeit**
 - MTBF-Wert von 1.000.000 Stunden
 - integrierter Gasableiter zum Schutz vor Störimpulsen
 - Wirkungsgrad bis zu 95 Prozent
- **optimale Leistungsfähigkeit**
 - dauerhaft 20 Prozent überlastfest
 - Power- und Hyper-Boost-Funktionen zum Starten großer Lasten
- **minimalen Platzbedarf**
(max. Breite 65 mm)



PRAKTISCHE FUNKTIONEN

- dauerhafter Zwei-Phasen-Betrieb
- Parallelmodus zur Leistungserhöhung (bis zu fünf Schaltnetzteile)
- Meldekontakt & LED
- Derating erst ab 60 °C



ANSCHLUSSKLEMMEN IN PUSH-IN-TECHNOLOGIE

Anschlussleitungen können werkzeuglos montiert werden, die entstandenen Verbindungen sind wartungsfrei und resistent gegen Vibrationen.

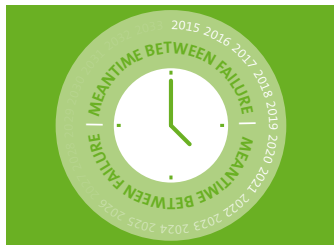
Die Emparro-Schaltnetzteile sind UL- und UR-zertifiziert.



COMPACT

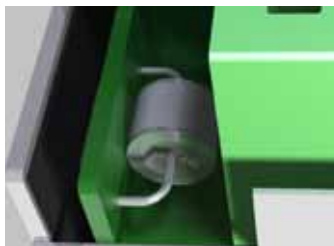
Schaltnetzteile für maximale ZUVERLÄSSIGKEIT

Zuverlässig arbeitende Schaltnetzteile sind ein wesentlicher Faktor für die hohe Verfügbarkeit von Maschinen und Anlagen. Darum wurde bei der Entwicklung der neuen 3-phasigen Geräte sehr viel Wert auf Zuverlässigkeit gelegt.



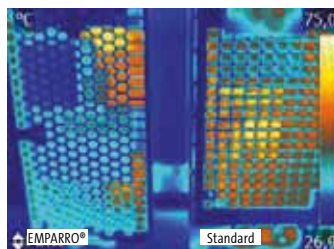
MTBF-WERT – BIS ZU 1.000.000 STUNDEN

Der bemerkenswert hohe MTBF-Wert wird möglich durch den ausnahmslosen Einsatz von hochwertigsten Bauteilen, ein modernes und schlankes Schaltungsdesign sowie durch prozessorgesteuerte Elektronik.



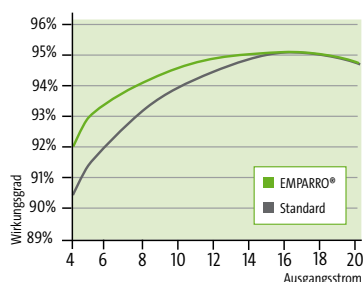
INTEGRIERTER GASABLEITER – SCHUTZ VOR STÖRIMPULSEN

Ein integrierter Gasableiter schützt das Schaltnetzteil vor Störimpulsen bis zu 6 kV. So verursachen Überspannungen aus dem Netz, EMV-Beeinträchtigungen (z.B. durch Frequenzumrichter) oder prellende Hauptschalter keine Schäden.



WIRKUNGSGRAD – DURCHGÄNGIG EFFIZIENT

Emparro 3-phasig weist nicht nur bei hoher Auslastung einen hervorragenden Wirkungsgrad auf, sondern über den gesamten Lastbereich, also auch und besonders bei geringerer Auslastung. Das ist gerade im Vergleich zu anderen Netzgeräten ein markantes Plus.



WIRKUNGSGRAD – HOCHGRADIG EFFIZIENT

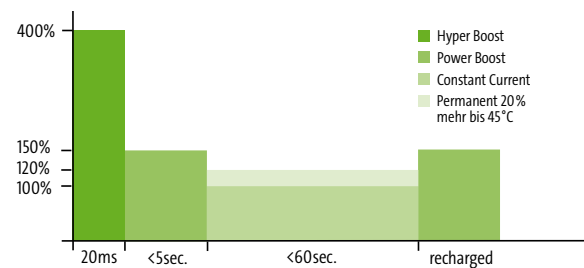
Zur langen Lebensdauer von Emparro 3-phasig trägt der hohe Wirkungsgrad von bis zu 95 Prozent bei. Die eingesetzte Energie wird effizient genutzt und es entsteht wenig Verlustleistung. Dadurch sind Bauteile wie Halbleiter und Kondensatoren einer geringen thermischen Beanspruchung ausgesetzt und sie altern langsamer.



Schaltnetzteile für optimale LEISTUNGSFÄHIGKEIT

Die Schaltnetzteile der Baureihe Emparro 3-phasig sind besonders leistungsstark und weisen eine Besonderheit auf: Sie verfügen über eine eingebaute Leistungsreserve.

5 A	EMPARRO® 3~ 24 VDC/5A	6 A
10 A	EMPARRO® 3~ 24 VDC/10A	12 A
20 A	EMPARRO® 3~ 24 VDC/20A	24 A



DAUERHAFT 20 PROZENT MEHR POWER!

Emparro 3-phasig können bei Umgebungstemperaturen von bis zu 45 °C mit bis zu 20 Prozent Überlast betrieben werden können. Die 5 A-Varianten liefern dauerhaft 6 A, die 10 A-Varianten 12 A und die 20 A-Varianten 24 A.

DAS IST EINZIGARTIG AM MARKT.

HYPER UND POWER BOOST

Für das problemlose Starten großer Lasten verfügt Emparro 3-phasig über Boost-Funktionen. Der Power Boost liefert für fünf Sekunden bis zu 150 Prozent Leistung, der Hyper Boost für eine Zeitspanne von 20 ms sogar bis zu 400 Prozent.

Die schmalsten Schaltnetzteile am Markt

Die Schaltnetzteile Emparro 3-phasig sind sehr kompakt gebaut. Besonders bemerkenswert ist, dass die 20 A-Variante in einem lediglich 65 Millimeter breiten Gehäuse Platz gefunden hat. Das ist im Vergleich zu anderen Netzgeräten ein Rekordwert und spart wertvollen Platz im Schaltschrank.

PLATZEINSPARUNG BIS ZU 56 %.



EMPARRO® 3~

zwei-/dreiphasig,
primärgetaktet

– kurzschluss- und überlastfest
(Power-Limiter)

– Power Boost 150 %

– Parallelschaltbar

Emparro
120 W



Emparro
240 W



Emparro
480 W



Bestelldaten	Strom	Art.-No.	Strom	Art.-No.	Strom	Art.-No.
24 V DC	5 A	85690	10 A	85691	20 A	85692
Eingang						
Eingangsspannung	3x324 V AC...572 V AC/ 450 V DC...745 V DC					
Einschaltstromstoß nach 1 ms	< 13 A					
Ausgang						
Ausgangsspannung	einstellbar 24...28 V DC					
Power Boost	150 % für 5 Sekunden					
Wirkungsgrad	bis zu 95 %					
Schutzmaßnahme	kurzschluss- und überlastfest (Ausgang), Power Limiter					
Allgemeine Daten						
MTBF	> 1.000.000 h		> 1.000.000 h		> 950.000 h	
Netzausfallüberbrückung	> 25 ms bei 400 V AC				> 20 ms	
Statusanzeige	LED grün/rot					
Normen	EN 60950-1, EN 61204-3, EN 55011 B, EN 61000-3-2					
Temperaturbereich	-25...+60 °C/60...70 °C Derating (Lagertemperatur -40 ... +85 °C)					
Befestigungsart	schnappbar auf Tragschiene TH35 (EN 60715)					
Sonstiges	Relais-Alarmkontakt für Kurzschluss, Überlast und Übertemperatur					
Zulassungen	UL listed, UL recognized und GL in Vorbereitung					
Abmessungen (W x H x D)	50 x 143 x 143 mm		65 x 143 x 143 mm		65 x 143 x 167 mm	
Schock nach IEC 60068-2-27	50 g		50 g		30 g	

DAS OPTIMALE STROMVERSORGUNGSSYSTEM

REDUNDANZMODULE

Bezeichnung	Beschreibung	Art. No.
MB Redundancy Balance	2 x 20 A, 50 % / 50 % Balancing Funktion	85496
MB Redundancy Basic	2 x 20 A	85495

PUFFERMODULE

Bezeichnung	Beschreibung	Art. No.
Emparro Cap 20/24 1,0 s	Pufferzeit 1,0 sec / 20 A	85458
MB Cap 20/24 200 ms	Pufferzeit 0,2 sec / 20 A	85394
MB Cap Ultra 10/24 38 s	Pufferzeit 38,0 sec / 10 A	85467
MB Cap Ultra 20/24 16 s	Pufferzeit 16,0 sec / 20 A	85468

INTELLIGENTE STROMVERTEILUNG

Bezeichnung	Beschreibung	Art. No.
MICO+ 4.4, 4-kanalig	1 A, 2 A, 3 A, 4 A einstellbar	9000-41084-0100400
MICO+ 4.6, 4-kanalig	1 A, 2 A, 4 A, 6 A einstellbar	9000-41084-0100600
MICO+ 4.10, 4-kanalig	4 A, 6 A, 8 A, 10 A einstellbar	9000-41084-0401000